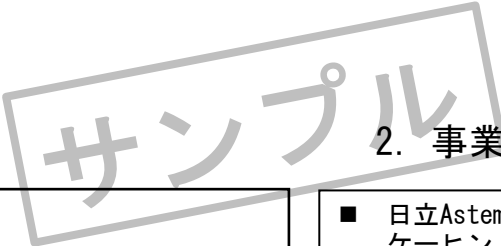


サンプル

特定企業調査報告書

(日立Astemo株式会社編 サマリー)

株式会社AIRI



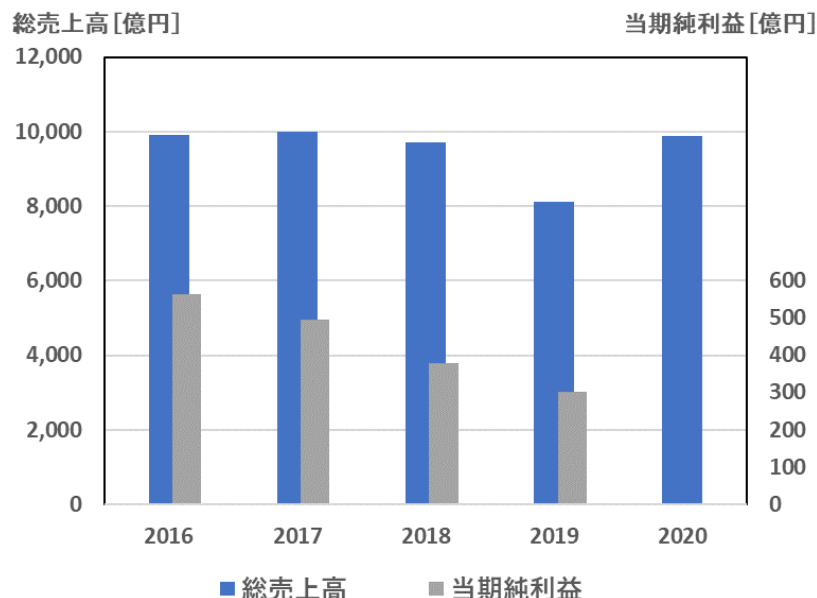
1. 会社概要

2. 事業概要

■日立Astemoの概要

本社所在地	東京都千代田区
設立年月日	2021年1月1日
年間売上高	9,875億円(2021年3月)
従業員数	約90,000名(2021年1月6日現在)

■日立Astemoの業績推移(単位:億円)



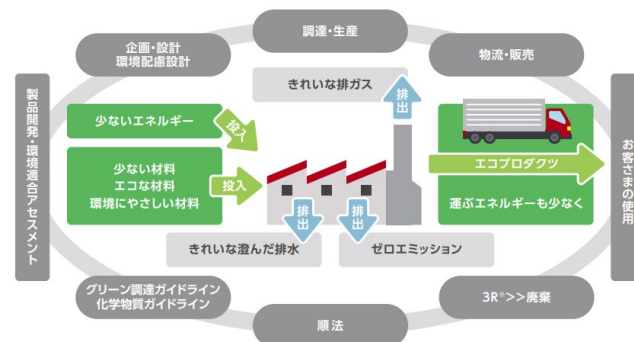
※2016~2019年は、4社経営統合存続会社、日立オートモティブシステムズの業績です。

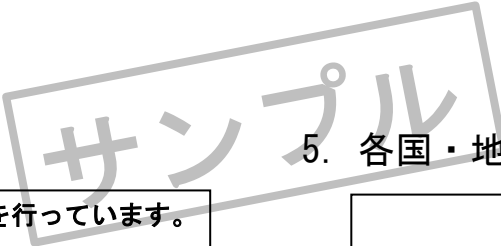
■ 日立Astemoは、2021年1月、日立オートモティブシステムズ、ケーヒン、ショーワ、日信工業が経営統合し誕生しました。CASEの代表的なコネクテッド、自動運転、電動化技術等、自動車および二輪車事業の分野における先進的かつ持続可能なモビリティ技術(Advanced Sustainable Technologies for Mobility)を提供しています。

(代表的な製品)

- 自動車向け電動パワートレイン (モーター、インバーター、バッテリーコントロールユニット等)
- 先進シャシー 等の自動車部品 (サスペンション、ステアリング、ドライブトレイン、ブレーキ)
- 自動運転・先進運転支援システム (カメラ、レーダー、ADASユニット、OTA制御ユニット等)
- 車載ソフトウェア
- 二輪車用システム (パワートレインシステム、サスペンションシステム、ブレーキシステム等)
- 輸送用並びに産業用機械器具・システム

日立Astemoは「持続可能な社会」の実現に貢献するためにグループとして一貫した環境経営を実施しています。

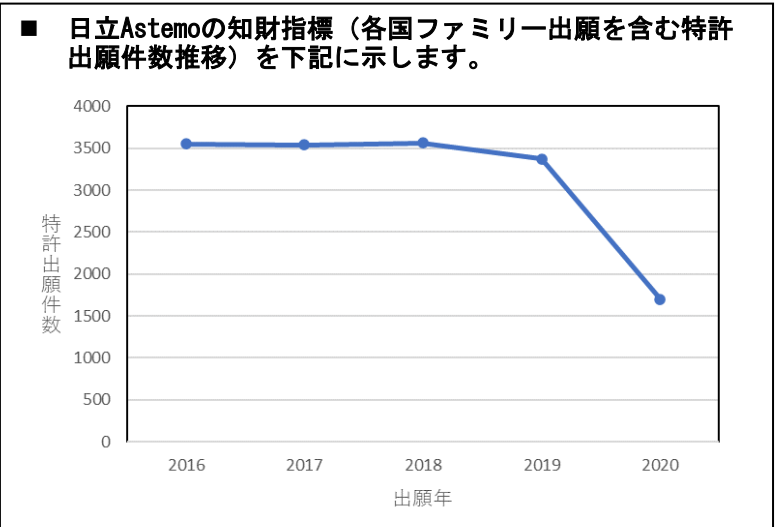




3. 研究開発情報

- 研究開発・モノづくりの両面で技術開発を行っています。
- 自動運転**
 - ・一般道の自動運転機能に貢献するリスク予測マップ技術
 - ・カメラモジュール高速高精度ピント調整技術 等
- 電動化・エンジン**
 - ・小型ハイブリッド車用インバーター
 - ・ディープレーニングを活用した高効率生産 等
- 先進シャシー**
 - ・ブレーキソリューションにおける電動化
 - ・ステアリング・サスペンション協調制御
 - ・サスペンション組立ラインにおける製品搬送技術 等
- 次世代モーターサイクル**
 - ・二輪車用電子制御技術
 - ・二輪車用ディスクブレーキキャリパー性能向上する加工技術 等

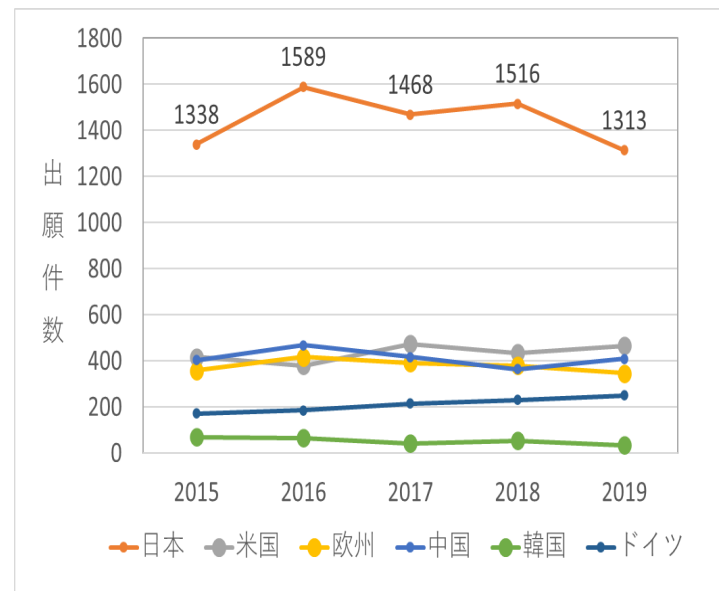
4. 知財情報



5. 各国・地域への特許出願動向(1)

日立Astemoの日本、米国、欧州、中国、韓国、ドイツへの特許出願件数推移は下記のとおりです。

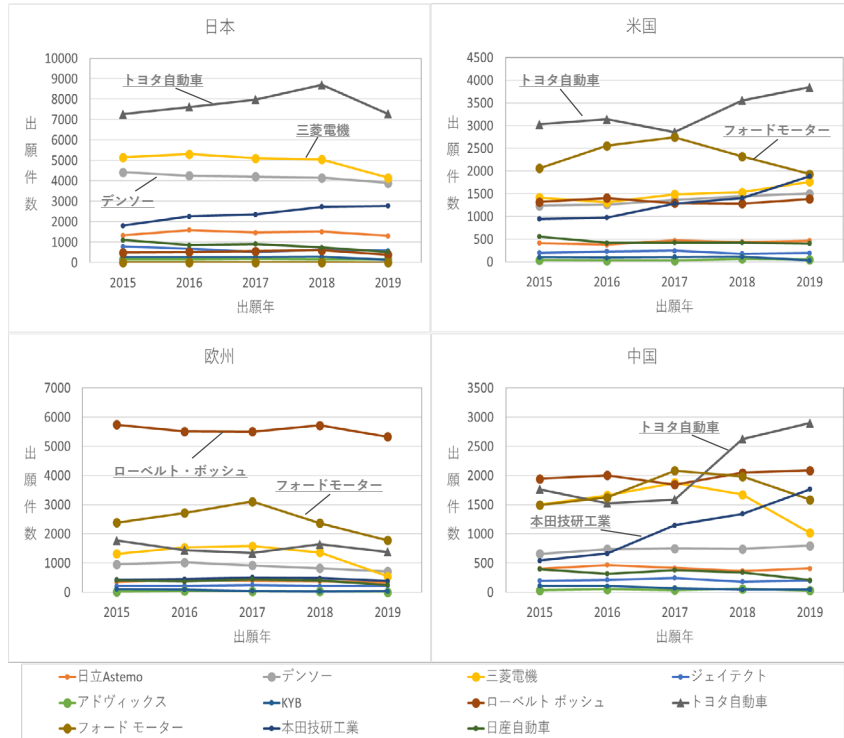
多くは、国内に出願されています。ドイツへの出願が増加しています。



5. 各国・地域への特許出願動向(2)

競合企業の分析

日立Astemoおよび競合企業10社の日本、米国、欧州、中国への特許出願件数は下記のとおりです。



6. 注目技術と関連特許

■ 注目記事

タイトル	書誌	記事概要
日立アステモ、レジェンドに遠隔更新ECU	2021/4/30 日刊工業新聞	日立アステモは、ソフトウェアの遠隔更新に対応した電子制御装置（ECU）が、自動運転「レベル3」機能を持つホンダの新型「レジェンド」に採用された。更新ソフトウェアを送信するデータセンターから車両側の機器システムまで、日立グループの技術で構築した。自動運転機能や運転支援機能を搭載したモデルが増えており、こうしたモデルは販売後にソフトの改良で機能を高める手法が一般的で、ソフトの自動更新に対応したECUの需要が高まっている。

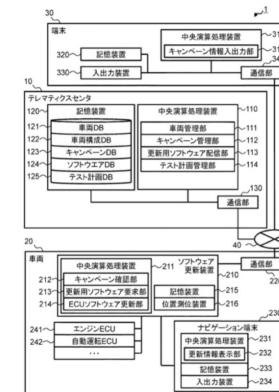
■ 注目記事の関連特許

出願番号	公開番号	FI	技術単位
特願2018-146333	特開2020-021381	G06F8/65、B60R16/02 660 U、G06F8/61、G06F13/00 530 B	3Q、3Z
発明の名称		出願人	
ソフトウェア配信システム、ソフトウェア配信サーバ、及びソフトウェア配信方法		株式会社日立製作所	

【課題】人為的ミスによる誤ったソフトウェアの配信を防止する。

【解決手段】ソフトウェア配信システム1は、車両20の車載機器（ECU）に対する機能のアップデートをキャンペーンで管理し、キャンペーンに基づくソフトウェアを遠隔で配信するソフトウェア配信サーバ（テレマティクスセンター10）と、入出力を行う端末（端末30、ナビゲーション端末230）と、車両20に搭載され、配信されたソフトウェアをダウンロードし、対象の車載機器にインストールするソフトウェア更新装置210と、を備える。このソフトウェア配信システム1において、キャンペーンの作成が依頼されたとき、依頼キャンペーンの対象車載機器における直近の複数回のキャンペーンによるソフトウェアの更新量の統計情報と、依頼キャンペーンによるソフトウェアの更新量とを比較し、所定の条件を満たした場合には、依頼キャンペーンを作成せず、所定の警告を通知する。

【キーワード】電子制御装置、ECU、ソフトウェア、更新、遠隔、自動運転



6. 業界相関図

日立Astemoを取り巻く自動車部品業界相関図は以下のとおりです。

